



**INABIMA**

**INSTITUTO NACIONAL DE BIENESTAR MAGISTERIAL**

Departamento de Planificación y Desarrollo

**COMPROMETIDOS**

**CON**

**EL SECTOR**

**MAPA DE PROCESOS  
DEL INABIMA**

**MAGISTERIAL**



## GENERALIDADES | Objetivos

- El objetivo que esta presentación es desplegar el esquema general del **Mapa de procesos institucional**, el cual ha sido desarrollado acorde a los lineamientos del Ministerio de la Administración Pública identificando específicamente:

- ✓ **Clientes/Usuarios del INABIMA**

- ✓ Entrada

- ✓ Salida

- ✓ **Macro procesos Misionales u Operativos**

- ✓ **Macro procesos de Estratégicos y de Apoyo**

Los clientes/usuarios del INABIMA son: **Los Maestros y Maestras del MINERD, beneficiarios afiliados y/o partes interesadas**





## MAPA DE PROCESOS | Clasificación de los procesos

- Dependiendo de la especificidad de los procesos, estos suelen clasificarse en:

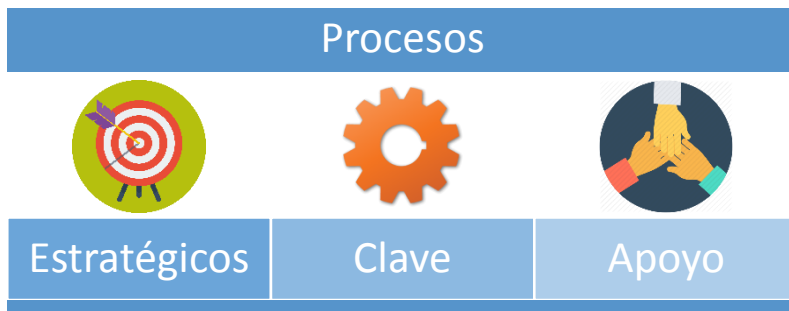




## MAPA DE PROCESOS | Clasificación de los procesos

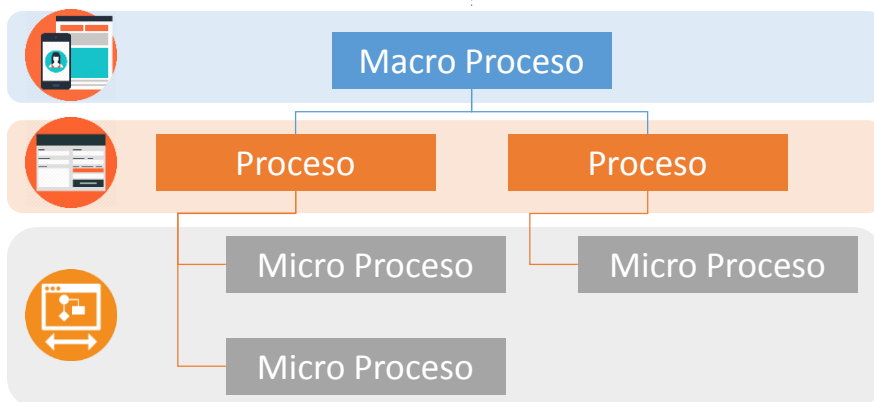
Los procesos se clasifican según el cliente o las áreas involucradas:

• **Según el Cliente** al cual vayan dirigidos, se clasifican en:



- **Estratégicos**, son aquellos que permiten desarrollar e implantar la estrategia de la institución
- **Clave**, son aquellos que afectan de modo directo la prestación de un servicio, y por lo tanto, la satisfacción del cliente
- **Apoyo**, son aquellos que permiten la operación de la institución

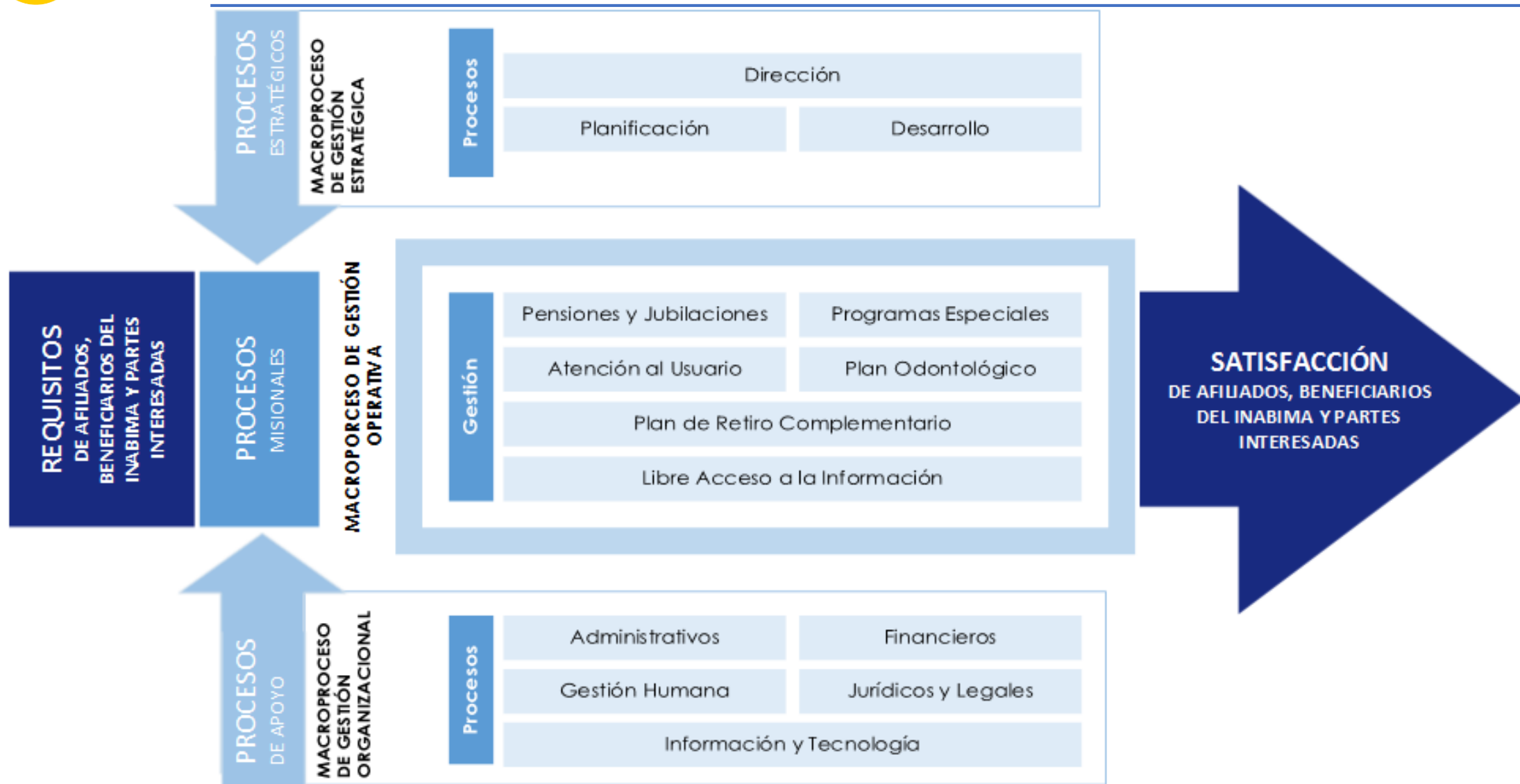
• **Según las Áreas involucradas**, se clasifican en:



- **Macro procesos**, es un proceso global, de gran alcance, que normalmente suele atravesar las delimitaciones de una unidad o área de trabajo
- **Micro proceso**, son procesos mas definidos, compuestos por una serie de pasos y actividades detalladas. Podría ser llevado a cabo por una sola persona. Un micro proceso puede convertirse en un subproceso de un macro proceso

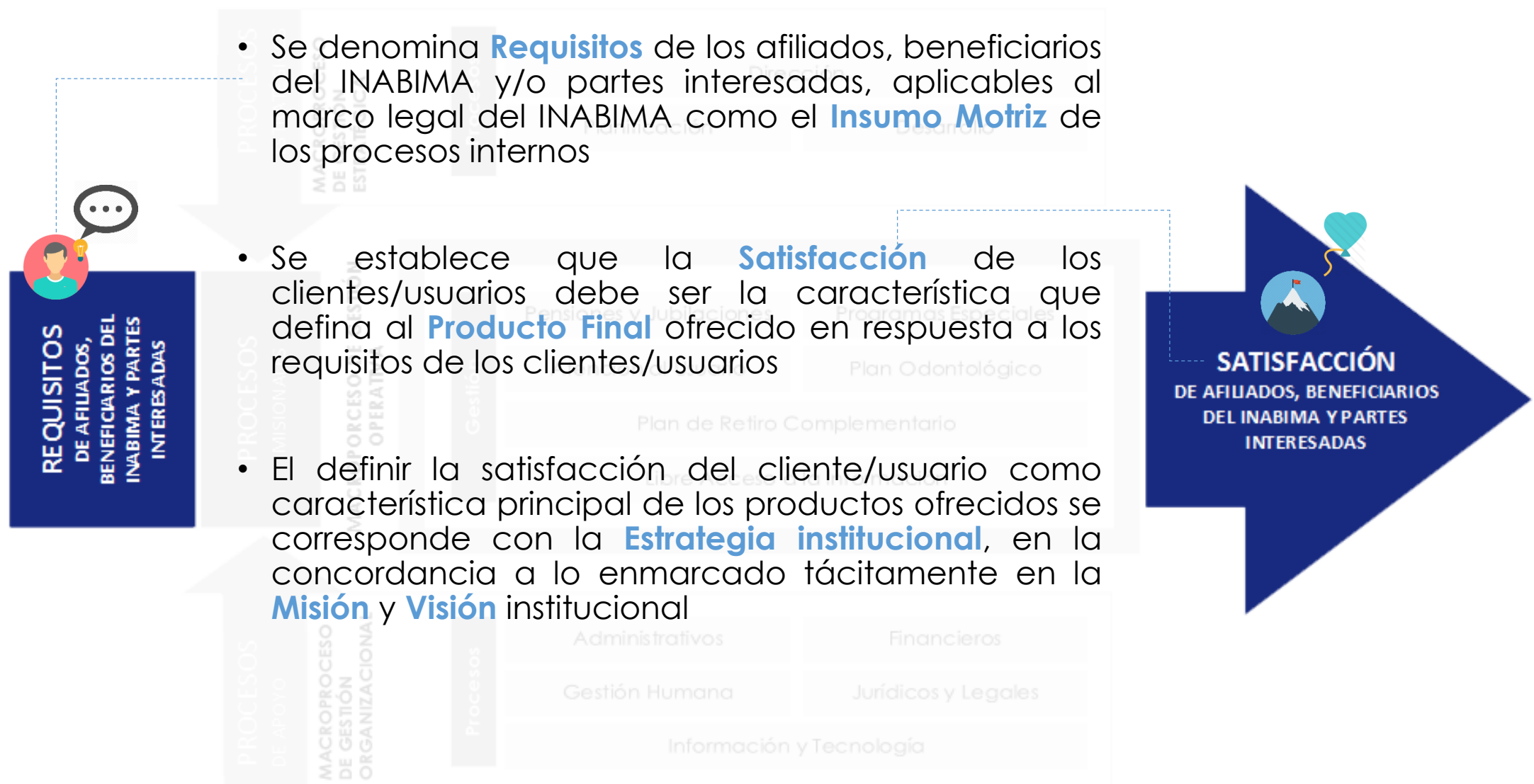


# MAPA DE PROCESOS | Mapa del INABIMA diseñado





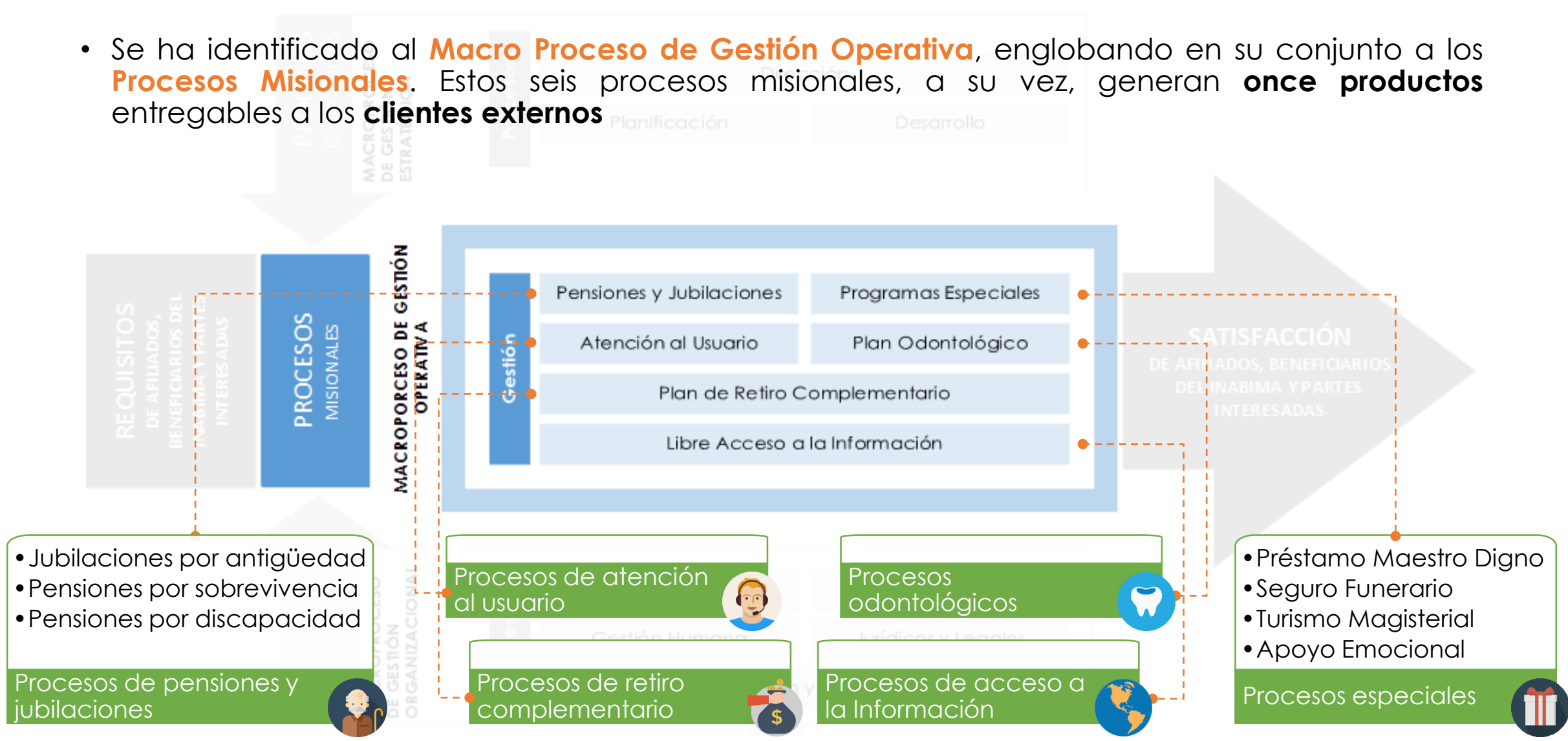
## MAPA DE PROCESOS | Mapa del INABIMA diseñado- Clientes/ Usuarios





# MAPA DE PROCESOS | Mapa del INABIMA diseñado- Procesos Misionales

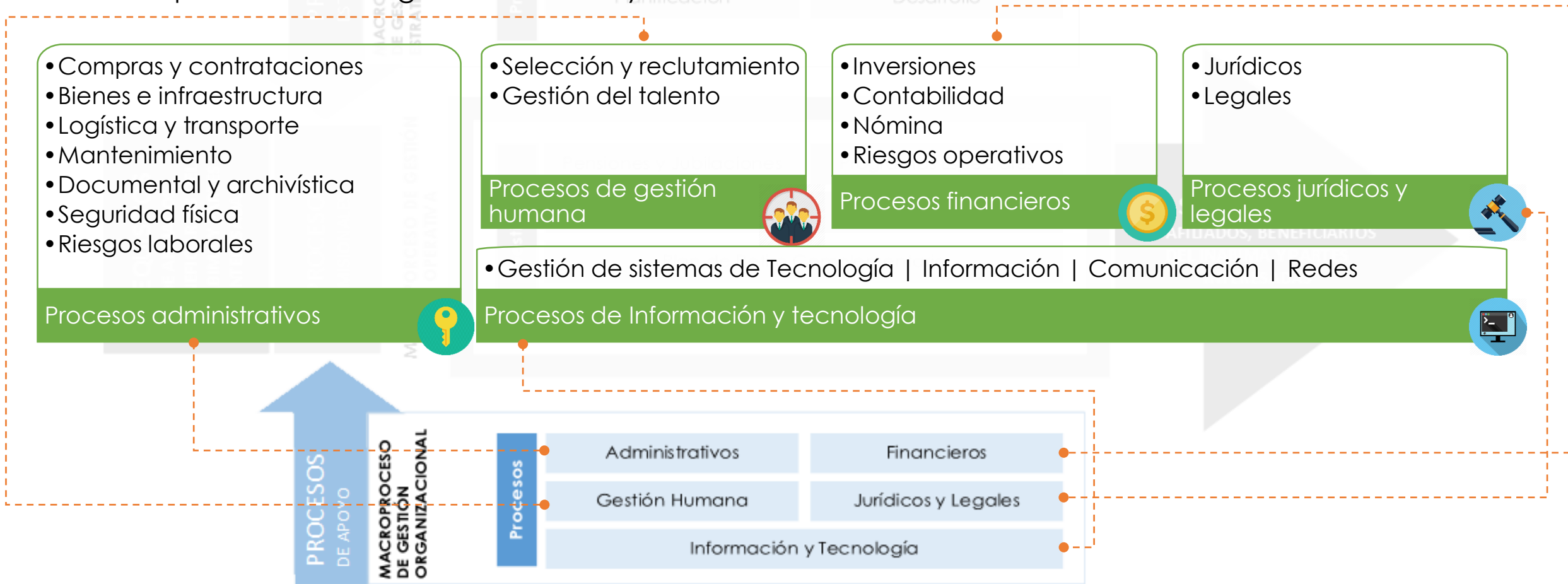
- Se ha identificado al **Macro Proceso de Gestión Operativa**, englobando en su conjunto a los **Procesos Misionales**. Estos seis procesos misionales, a su vez, generan **once productos** entregables a los **clientes externos**





## MAPA DE PROCESOS | Mapa del INABIMA diseñado- Procesos de apoyo

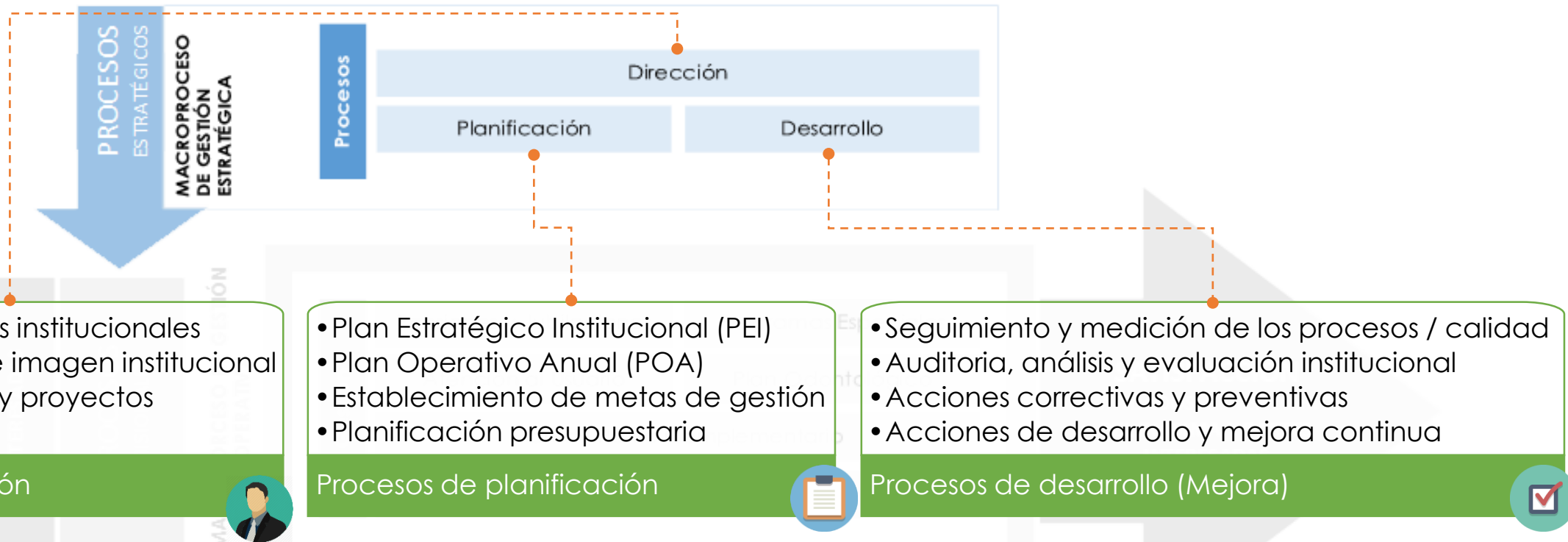
- Se ha identificado al **Macro Proceso de Gestión Organizacional**, englobando en su conjunto a los **Procesos de Apoyo**. Estos cinco procesos de apoyo, a su vez, generan una amplia variedad de productos entregables en su mayoría a los **clientes internos**







## MAPA DE PROCESOS | Mapa del INABIMA diseñado- Procesos Estratégicos



- Se ha identificado al **Macro Proceso de Gestión Estratégica**, englobando en su conjunto a los **Procesos de Estratégicos**. Estos tres procesos de estrategia, a su vez, generan una variedad de productos entregables en su mayoría a los **clientes internos**